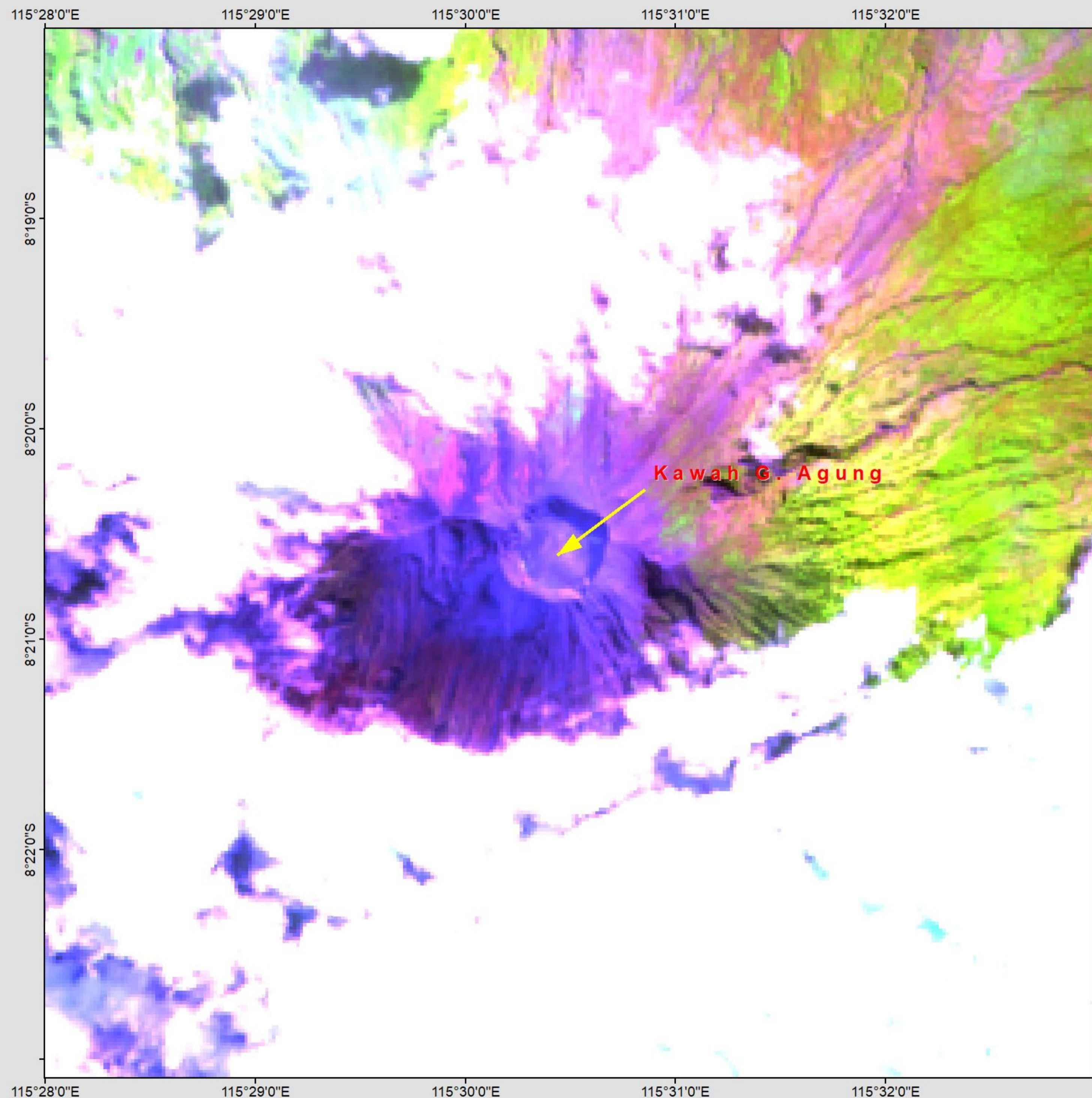


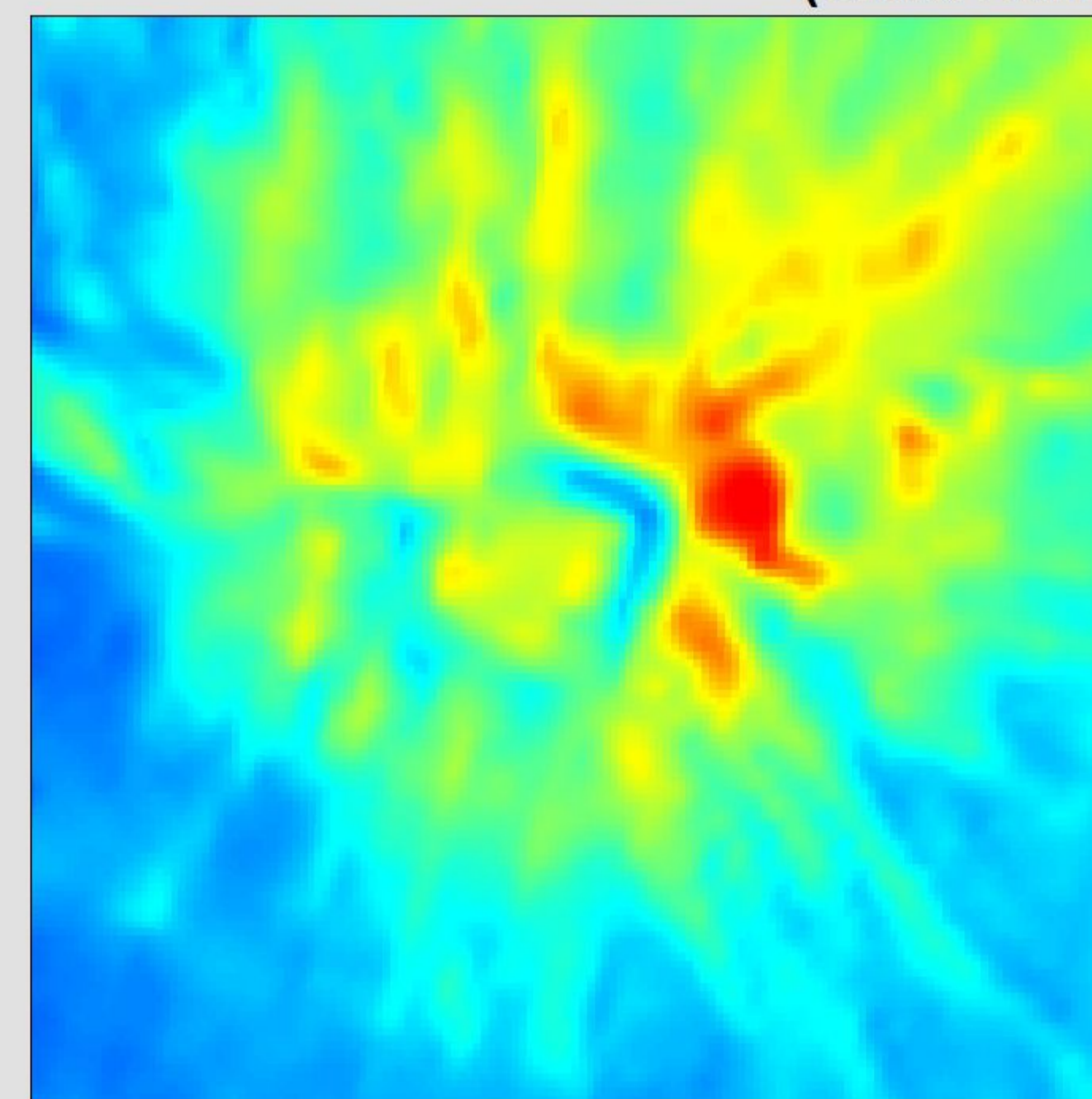


**CITRA LANDSAT-8 KOMPOSIT WARNA RGB 654**

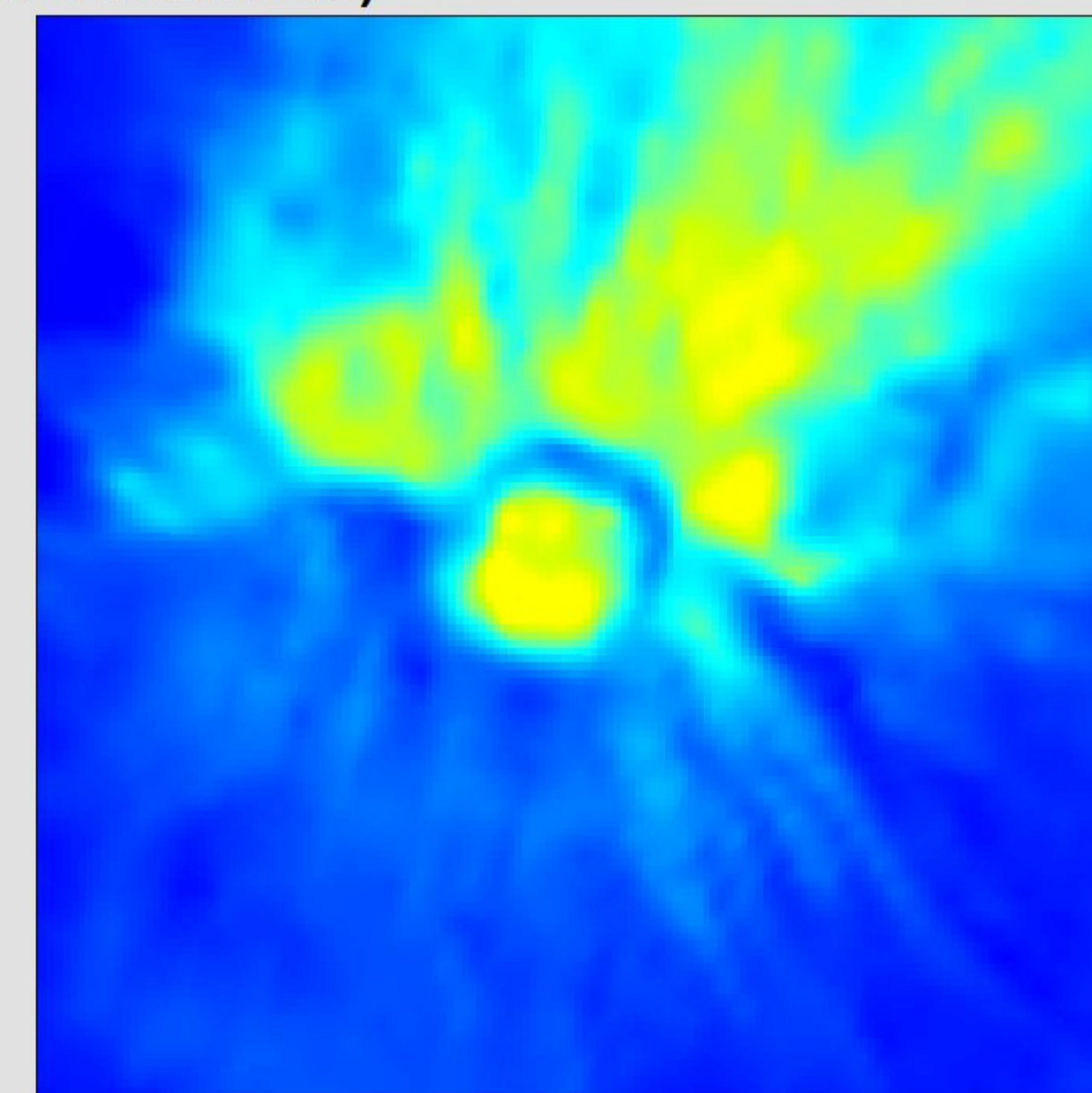
**Tgl. 26 Juni 2018**



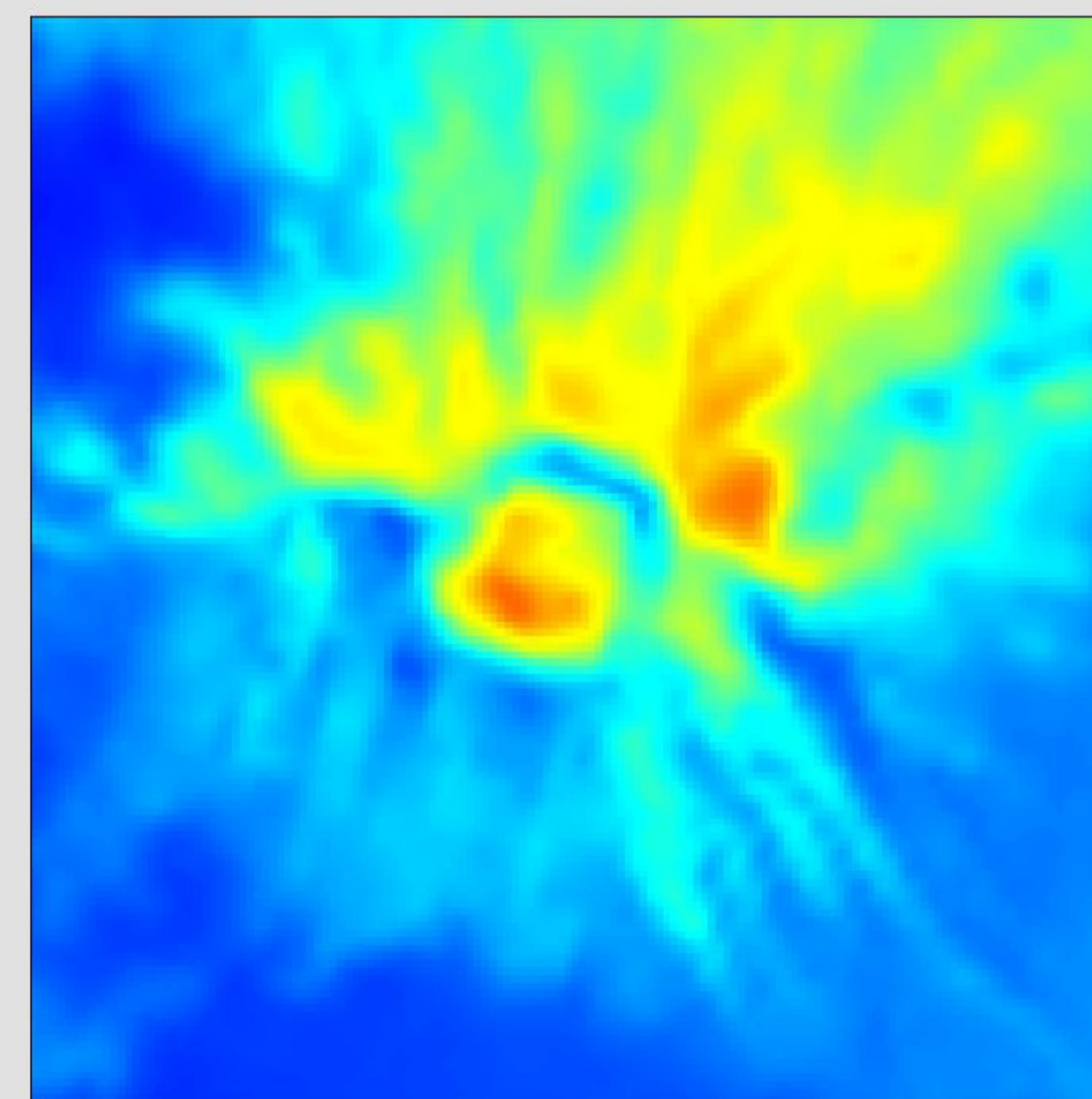
**TEMPERATUR KECERAHAN  
(Citra Landsat-8 Kanal 10)**



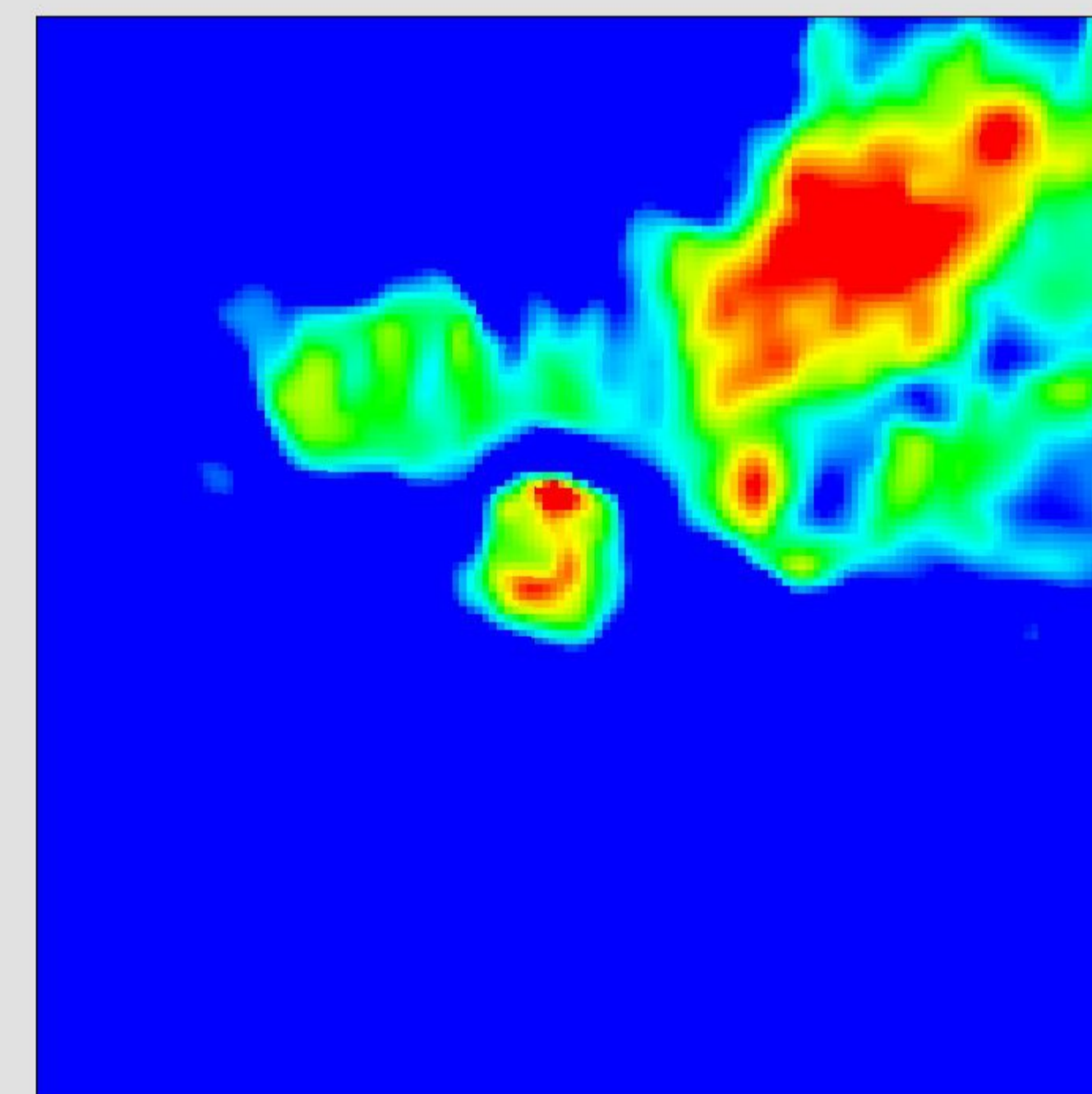
**11 September 2017**



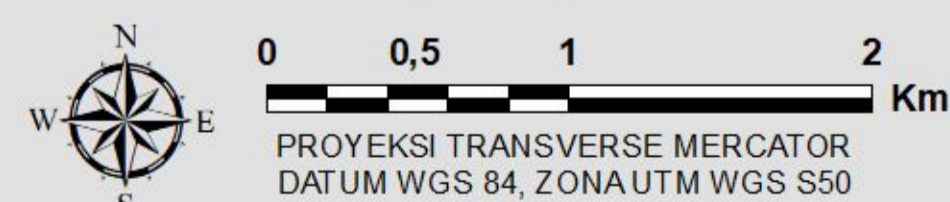
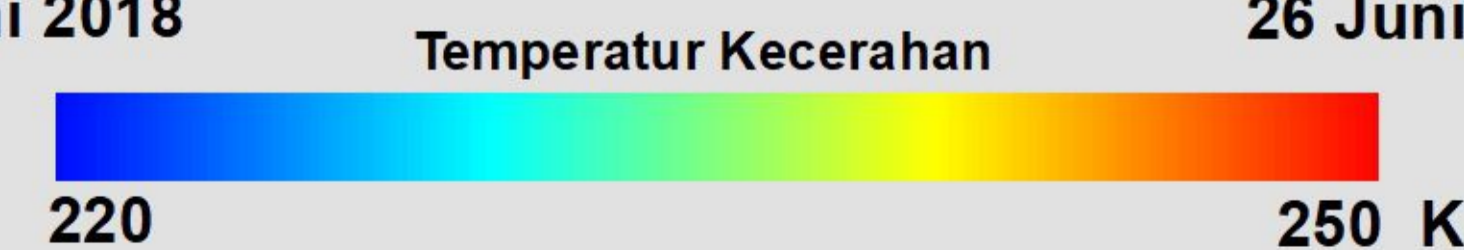
**25 Mei 2018**



**10 Juni 2018**



**26 Juni 2018**



**Analisis sementara :**

Citra Landsat-8 komposit warna RGB 654 tanggal 26 Juni 2018 (gambar kiri) memperlihatkan sebaran aliran piroklastik dari produk erupsi terkini yang cenderung mengarah ke Utara. Empat gambar sebelah kanan memperlihatkan temperatur kecerahan permukaan yang disimbolkan dalam gradasi warna dari biru hingga merah. Warna merah menunjukkan lokasi-lokasi yang memiliki temperatur permukaan relatif tinggi dari sekitarnya. Data diolah dari citra Landsat-8 kanal 10, untuk wilayah sekitar kawah G. Agung tanggal 11 September 2017, 25 Mei 2018, 10 Juni 2018, dan 26 Juni 2018. Berdasarkan kondisi dari temperatur kecerahan tersebut dapat diketahui bahwa aktivitas vulkanisme di kawah G. Agung tanggal 26 Juni 2018 relatif meningkat dibandingkan sebelumnya di tanggal 10 Juni 2018. Selain itu perlu diwaspadai adanya ancaman erupsi (aliran lava dan piroklastik) yang mengarah ke lereng sebelah Utara.

**Catatan :**

Angka temperatur kecerahan permukaan yang tertera belum memberikan nilai temperatur yang sesungguhnya. Namun demikian, parameter ini dapat dipergunakan untuk merepresentasikan dinamika spasial dan temporal yang terkait dengan keadaan panas suatu obyek di permukaan bumi, termasuk peningkatan temperatur permukaan kawah akibat peningkatan aktivitas vulkanisme, yaitu pergerakan magma naik ke permukaan. Sensor TIRS (Thermal Infrared Sensor) pada satelit Landsat-8 merupakan salah satu instrumen yang mampu merekam kondisi temperatur permukaan bumi. Hingga saat ini, LAPAN merekam data satelit Landsat-8 untuk wilayah Indonesia, melalui stasiun bumi yang berada di Parepare Sulawesi Selatan dan Rumpin Bogor.

**Sumber data :**

- Citra Landsat-8 (Sumber : LAPAN)
- Peta Batas Administrasi (Sumber : BIG)

Perekaman data oleh:  
**PUSAT TEKNOLOGI DAN DATA PENGINDERAAN JAUH - LAPAN**

Pemutakhiran, kompilasi dan interpretasi data oleh:  
**PUSAT PEMANFAATAN PENGINDERAAN JAUH - LAPAN**  
3 Juli 2018