

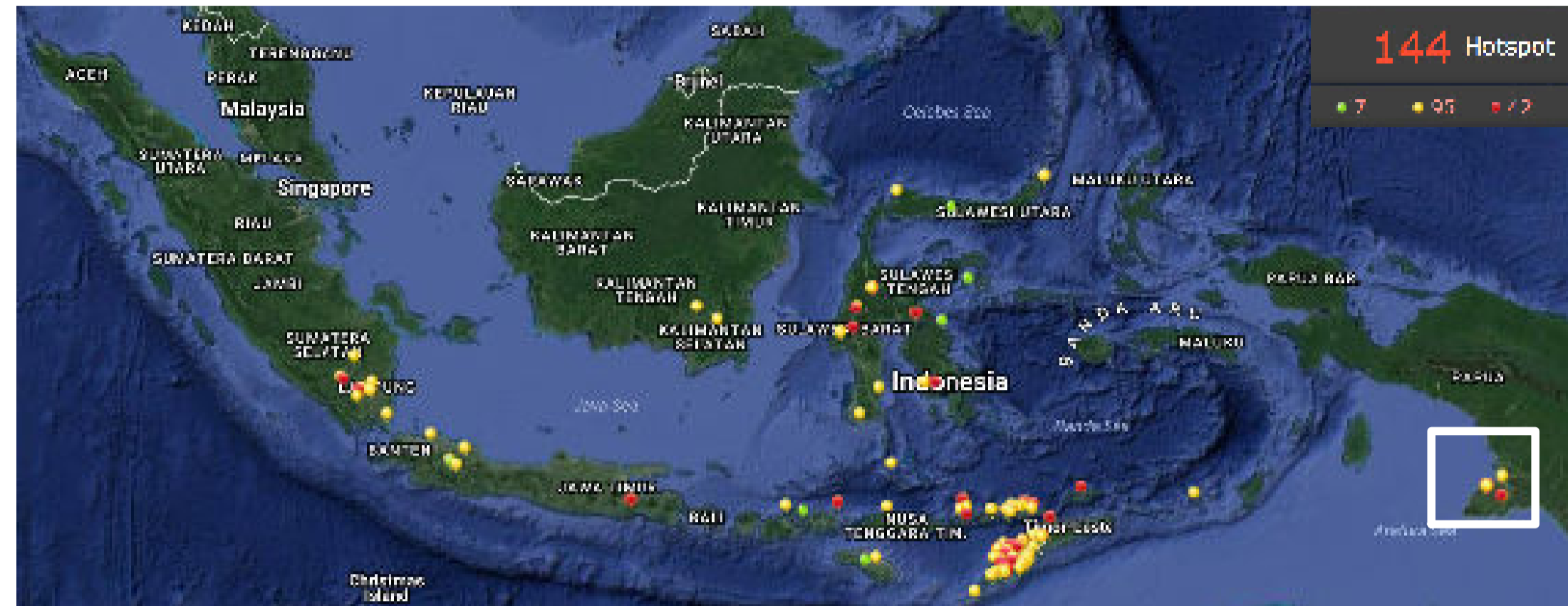


**DEPUTI BIDANG PENGINDERAAN JAUH
LEMBAGA PENERBANGAN DAN ANTARIKSA NASIONAL**

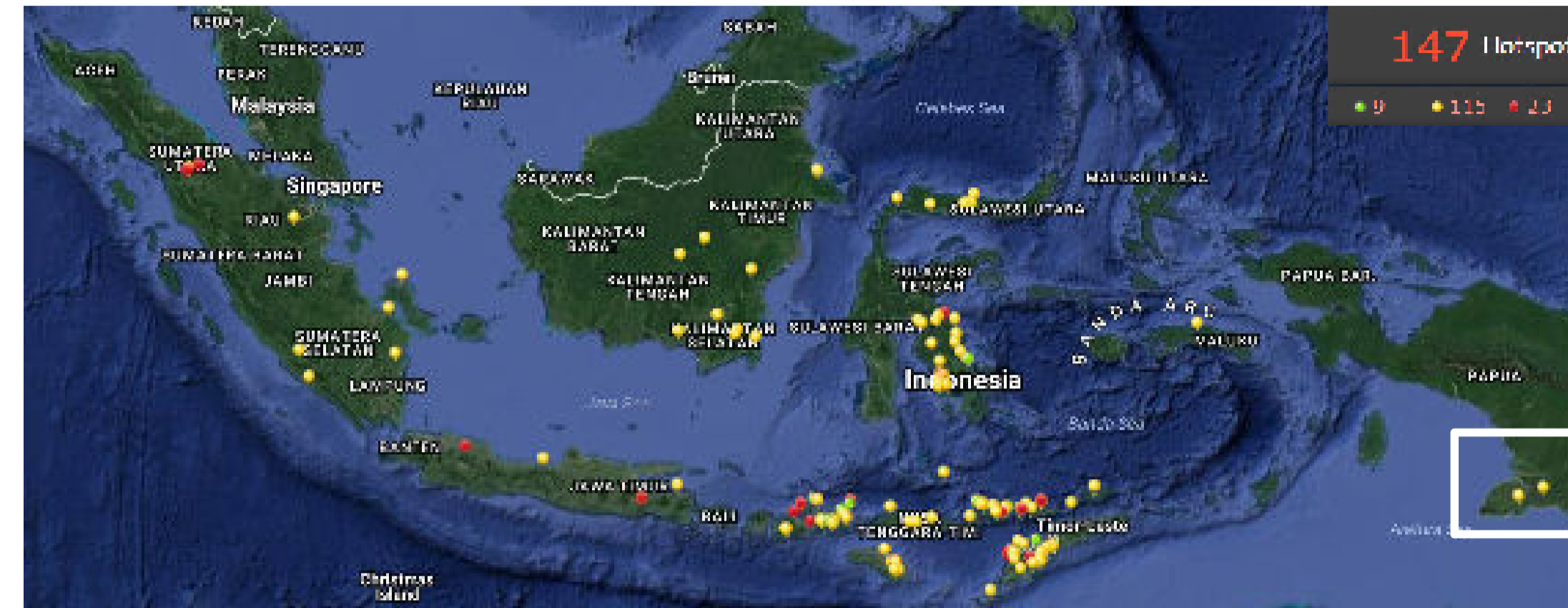
DEPUTY FOR REMOTE SENSING AFFAIRS
INDONESIAN NATIONAL INSTITUTE OF AERONAUTICS AND SPACE
Jl. Kalisari No.8, Pekayon, Pasar Rebo, Jakarta 13710, Indonesia
Telp. 021-8710065, Faks. 021-8722733. E-mail: timtanggapbencana@lapan.go.id. <http://pusfatja.lapan.go.id/simba>

**INFORMASI TANGGAP DARURAT BENCANA BERBASIS DATA SATELIT PENGINDERAAN JAUH
SEBARAN ASAP DAN LOKASI TITIK PANAS (HOTSPOT)**

PROVINSI PAPUA
TANGGAL 15 OKTOBER 2017



Hotspot tanggal 13-10-2017

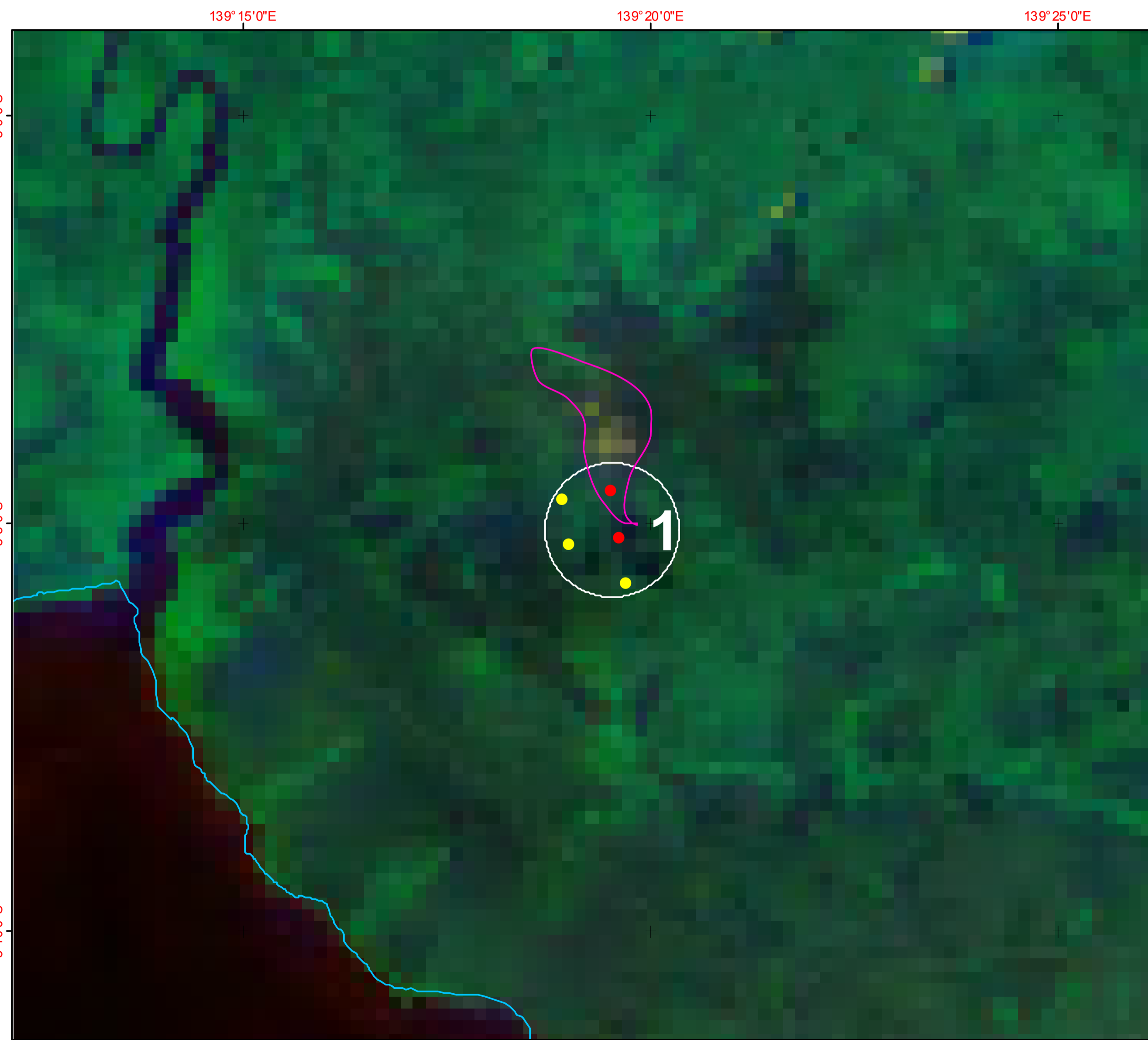


Hotspot tanggal 14-10-2017



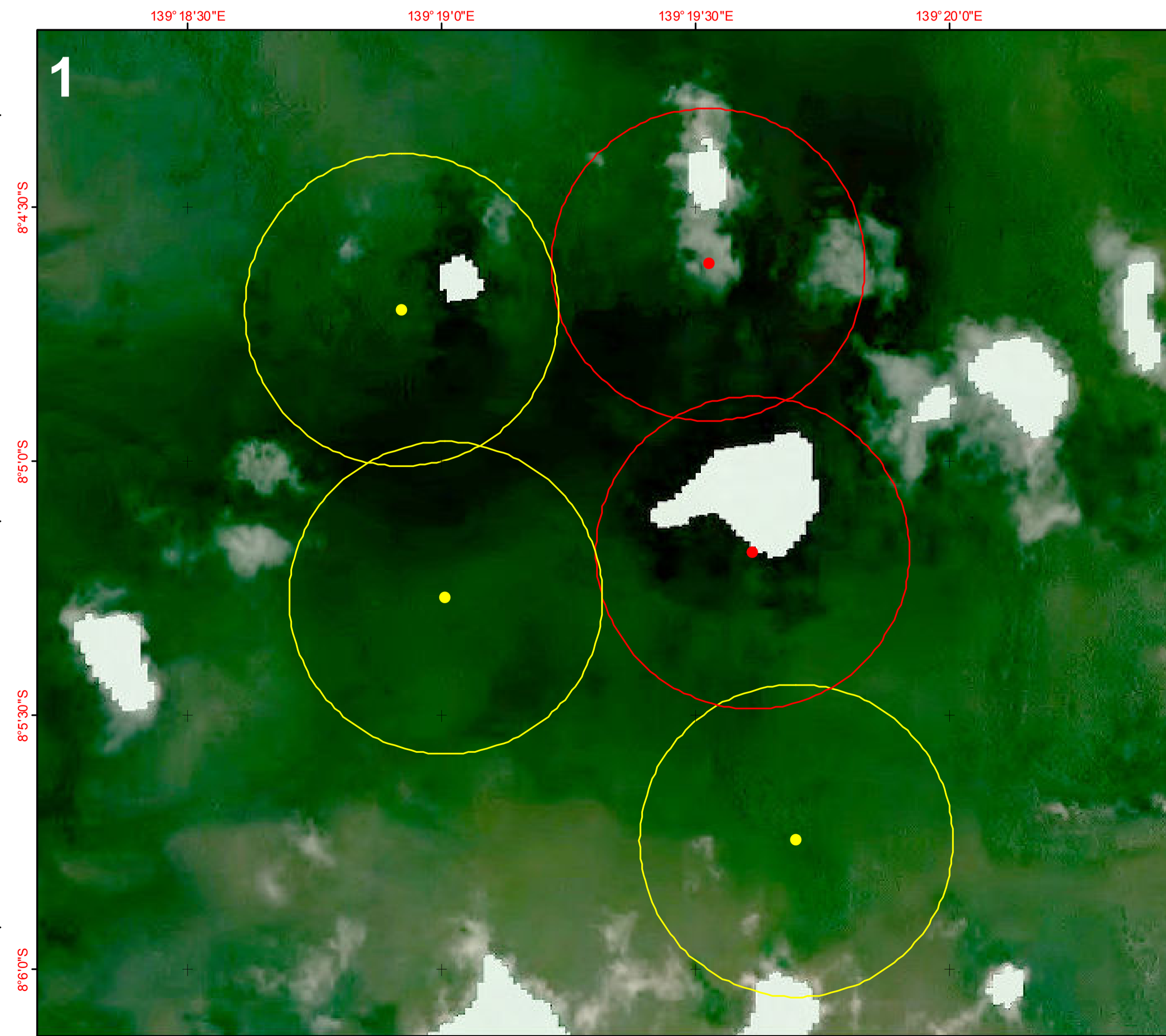
Hotspot tanggal 15-10-2017 (s/d jam 18.23 WIB)

Aqua/MODIS Komposit RGB 1-2-18 dan
Hotspot tanggal 15 Oktober 2017 s/d jam 18.23 WIB



Legenda:
Asap kebakaran Awan

Mosaik Citra SPOT-6 tahun 2015 dan
Hotspot tanggal 15 Oktober 2017 s/d jam 18.23 WIB



Legenda:
Hutan Perkebunan
Lahan Terbuka Semak/Belukar

Tingkat Kepercayaan Hotspot :

- Rendah ($\geq 29\%$)
- Sedang (30% - 79%)
- Tinggi ($\geq 80\%$)

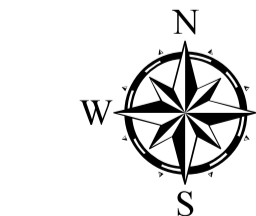
- Batas wilayah negara
- Batas wilayah provinsi
- Batas wilayah kota/kabupaten
- Garis pantai

Lokasi Hotspot :

No	Bujur ()	Lintang ()	Tingkat Kepercayaan (%)	Kabupaten/Kota	Tutupan Lahan (dalam luasan 1 km ²)
1	139.32684	-8.086329	94	Merauke	Padang Rumput, Semak/Belukar

Catatan:
Jumlah hotspot dipengaruhi oleh satelit yang melintas, tutupan awan dan tutupan asap.

PROYEKSI GEODETIK
DATUM WGS 84



Sumber:
- Data hotspot Terra/Aqua MODIS dan S-NPP/VIIRS (LAPAN)
- Citra Aqua/MODIS (LAPAN)
- Citra SPOT-6 (LAPAN)
- Data Batas Administrasi (BIG)

Perekaman data oleh:
PUSAT TEKNOLOGI DAN DATA PENGINDERAAN JAUH - LAPAN
Pemutakhiran, kompilasi & interpretasi data oleh:
PUSAT PEMANFAATAN PENGINDERAAN JAUH - LAPAN